

Maison de l'Enfance de Carcé

PRÉSENTATION / MISSION

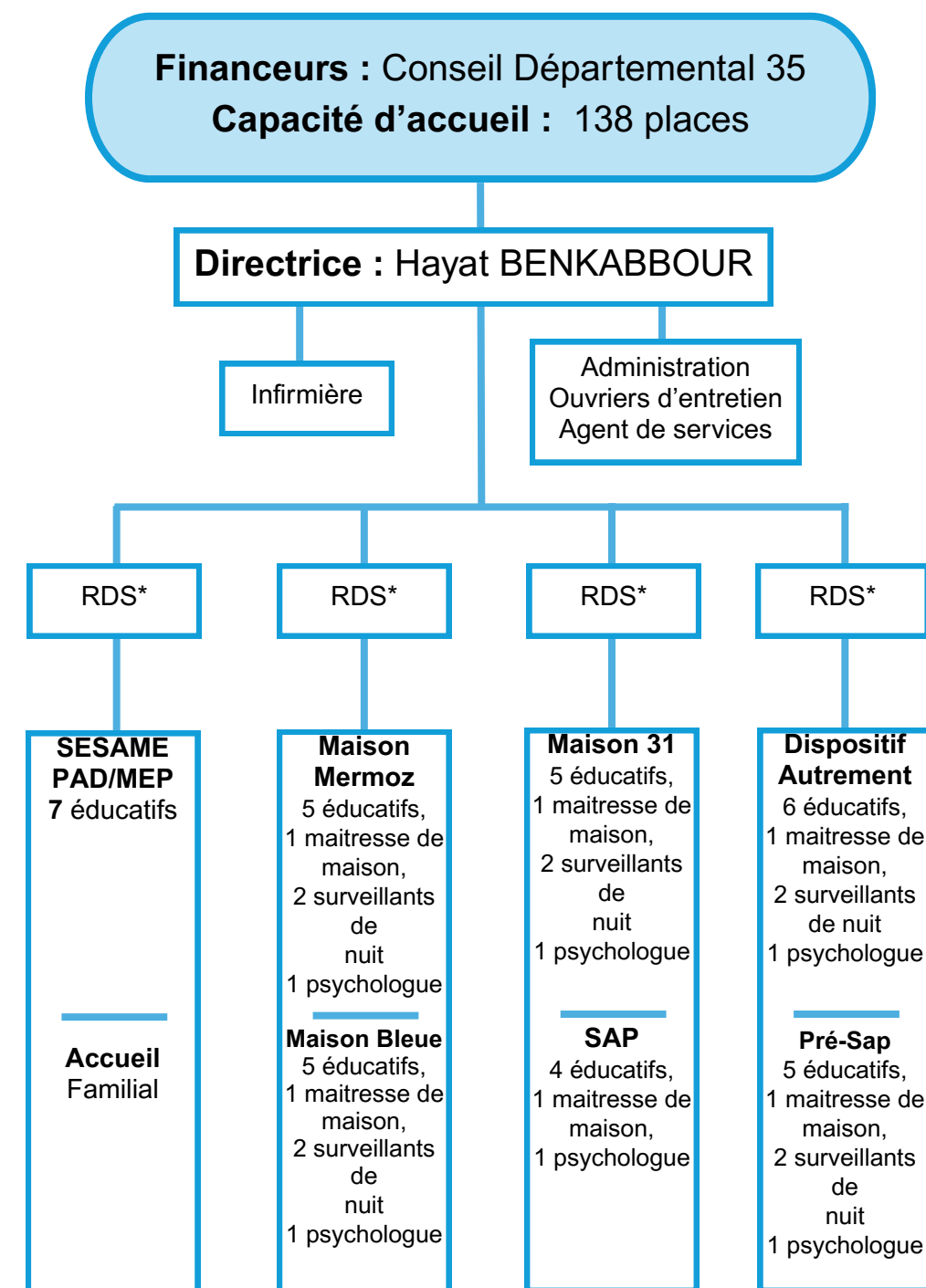
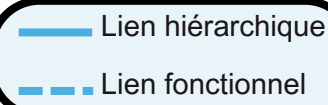
La Maison de l'Enfance de Carcé est destinée à recevoir et accompagner des jeunes en difficultés sociales, scolaires, familiales,... L'établissement est ouvert 7 jours/7 et répond aux situations 24h /24. Notre établissement gère :

- Un Internat de 34 places pour des jeunes de 6 à 18 ans situé à BRUZ. Il se décompose en 4 groupes liés à l'âge des jeunes et ou à leurs situations. Il est constitué de plusieurs entités: Maison Mermoz, Maison 31, le Pré-Sap, la Maison Bleue.
- Le Dispositif Autrement de 6 places pour des jeunes à problématiques multiples dont la maison est située à BRUZ.
- Un SAPP (Service d'Accompagnement Personnalisé et Progressif) situé 8, rue Bel Air à RENNES, qui suit 40 jeunes de 16 ans et demi à 21 ans en hébergement diffus. Un SESAME (Service Educatif de Suivi Alternatif à la Maison de l'Enfance) situé à BRUZ avec 58 suivis dont 36 PAD (Placement A domicile) et 22 MEP (Mesure Educative Personnalisée).



SERVICES & INTERLOCUTEURS/TRICES :

- Assistante de Direction : Delphine LECROC
- Dispositif Autrement et Pré-Sap : En recrutement
- Responsable de service
- Maison Mermoz et Maison Bleue : Christian BROSSE, Responsable de service
- SAPP et Maison 31 : Dominique HARDY
- Responsable de service
- SESAME et Accueil Familial : Madeleine OMARI
- Responsable de service



RDS* : responsable de service