

## PRÉSENTATION / MISSION

Ouvert depuis 1985, le Centre Angèle Vannier assure l'accompagnement global, pédagogique et thérapeutique d'une centaine d'enfants, adolescents et jeunes adultes déficients visuels jusqu'à leurs 20 ans, résidant en Ille et Vilaine.

Le Centre est organisé en trois services selon l'âge de l'enfant et/ou son parcours de soin et scolaire. Le SAAAS / PMO 0-6 ans accompagne les enfants et leur famille pour les soutenir dans le parcours de soin, développer la plurisensorialité et la socialisation, en proximité du lieu de vie. Ce service s'adresse aussi aux enfants déficients auditifs.

Le SAAAS / PMO (Service d'Aide à l'Acquisition de l'Autonomie et à la Scolarisation) 6-20 ans, accompagne des enfants, adolescents ou jeunes majeurs, sur les lieux fréquentés par la personne, à proximité du domicile. L'IES / UEE (Institut d'Éducation Sensorielle) regroupe, en accueil de jour, les enfants âgés de 6 à 12 ans présentant une déficience visuelle avec des troubles associés.

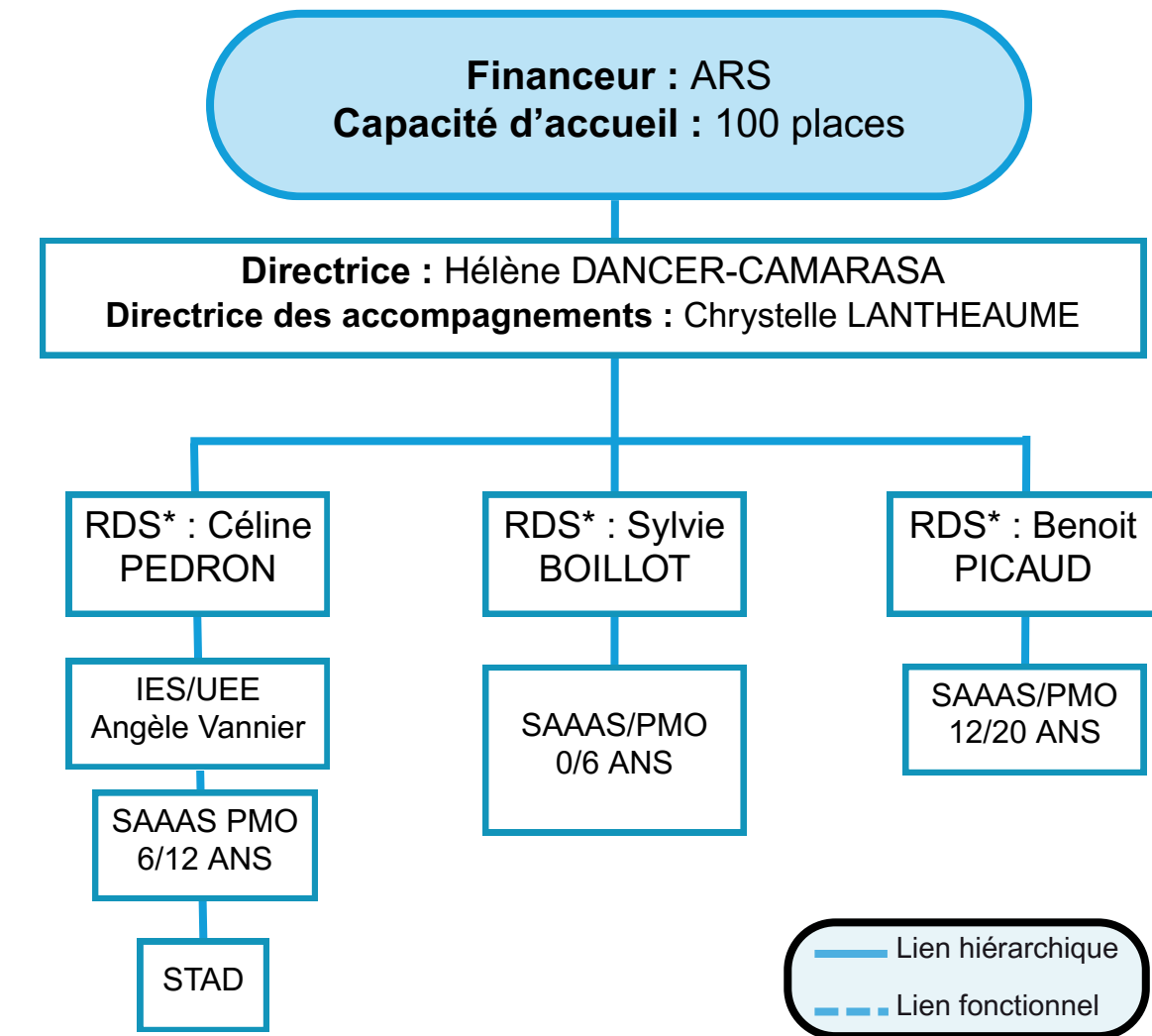
RDS\* : responsable de service



L'accueil est adapté aux besoins spécifiques de chaque enfant. Le STAD, qui est un service support transversal (Service de Transcription et d'Adaptation de Documents) a pour vocation d'adapter tous les documents en Braille, en gros caractères ou en tactile selon les besoins de l'enfant pour son parcours scolaire ou ses loisirs.

Le projet d'accompagnement construit avec la famille associe un ensemble de rééducations et un soutien personnalisé répondant aux besoins spécifiques de l'enfant. L'objectif est l'acquisition d'une autonomie pour une inclusion personnelle positive.

Chaque enfant bénéficie d'un parcours personnalisé de scolarisation soit en inclusion dans l'école proche du domicile, soit à l'IES/UEE (6-12 ans) qui partage ses locaux avec l'école Albert de Mun, soit au collège Les Ormeaux à Rennes qui dispose d'une ULIS spécialisée en déficience visuelle.



### SERVICES & INTERLOCUTEURS/TRICES :

- Secrétaire de direction : Gabrielle DURAND
- Secrétariat : Stéphane MARCHAND
- Secrétariat : Carine BURBAN / Lise GUILLOTIN
- Responsable de service IES/UEE : Céline PEDRON
- Responsable de service SAAAS/PMO : Céline PEDRON
- Responsable de service SAAAS/PMO : Benoit PICAUD